

Herrn
Oberbürgermeister
Christian Ude
Rathaus
80331 München

Stadtrat Dr. Georg Kronawitter
Stadtrat Richard Quaas
Stadtrat Dr. Reinhold Babor

ANTRAG

27.09.12

Weil sie einfach nicht mehr gerechtfertigt ist: Sperrzeit zwischen 6 und 9 Uhr bei MVV-Cards ersatzlos streichen

Der Stadtrat möge beschließen:

Der Oberbürgermeister setzt sich ein, dass so bald wie organisatorisch möglich die traditionelle morgendliche Sperrzeit zwischen 6 und 9 Uhr bei diversen MVV-Cards (z. B. IsarCard 9h, IsarCard 60) ersatzlos gestrichen wird.

Um dem zu erwartenden Widerstand der Verkehrsunternehmen im MVV fachlich Paroli bieten zu können, wird der Oberbürgermeister vorsorglich beauftragt, durch ein Gutachten die verkehrswirtschaftlichen Auswirkungen dieser Maßnahme prognostizieren zu lassen.

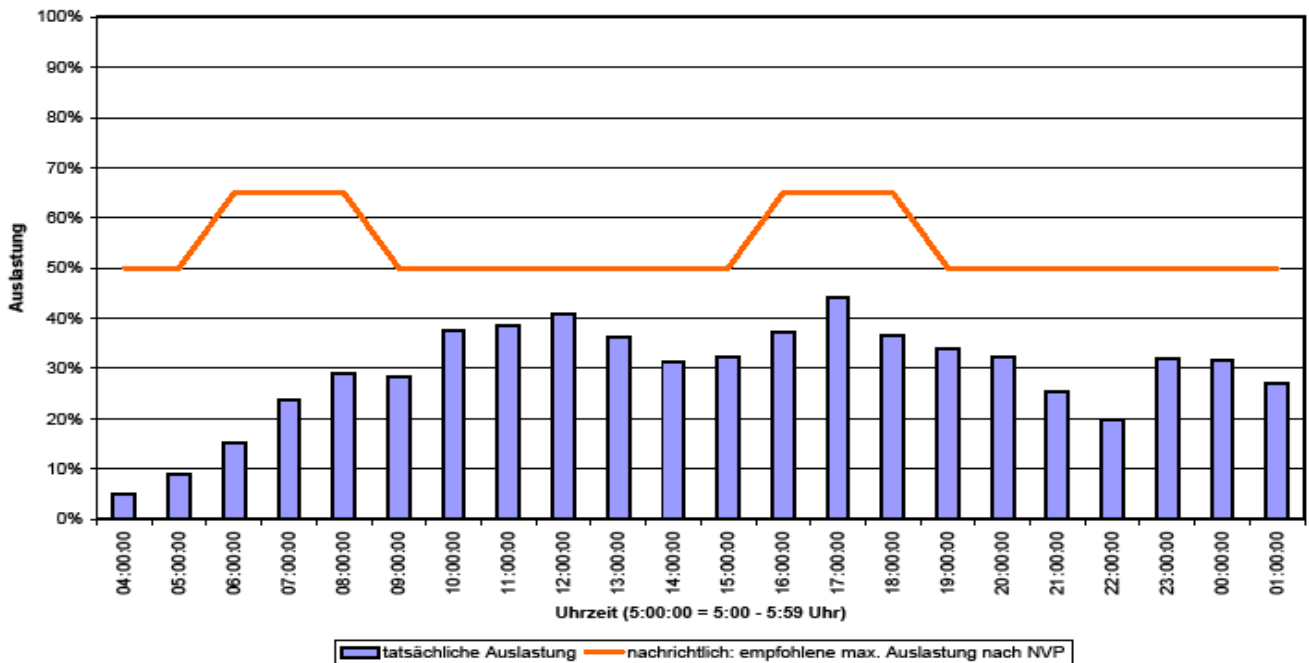
Begründung:

Die morgendliche Sperrzeit zwischen 6h und 9h ist ein Relikt aus einer Arbeitswelt, in der tatsächlich innerhalb dieser Phase eine sehr ausgeprägte Spitzenverkehrsnachfrage geherrscht hat.

In den letzten 40 Jahren hat sich in Deutschland allgemein, aber auch und gerade in München die Arbeitswelt durch die Stärkung des Dienstleistungssektors und durch die Flexibilisierung der Arbeitszeiten stark geändert. Die morgendliche Auslastungsspitze hat sich deutlich abgeflacht – typischerweise um ca. 30%.

Die folgenden offiziellen MVG-Grafiken über die „Tagesganglinien“ bei U-Bahn und Tram, die dem Stadtrat im Nov. 2006 präsentiert wurden, zeigen das deutlich:

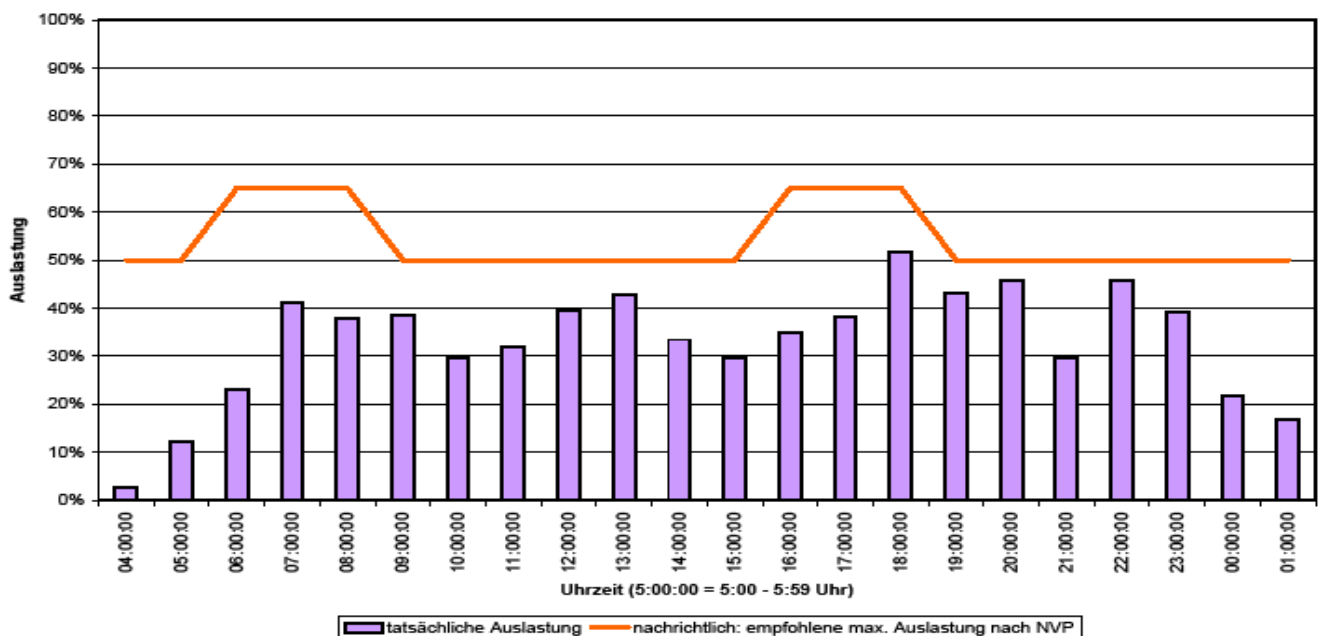
**U-Bahnlinien U3/U6; Tagesganglinie Mo-Do Schule;
Zählung Mai 2005
QS Universität - Odeonsplatz (stadteinwärts)**



Quelle: MVG, VB-V21

Die Beispiels-Auslastungswerte bei U-Bahn (oben /1/) und Tram (unten /2/) im Bereich 6h bis 9h sind absolut unauffällig und beileibe nicht die größten Tages-Werte, so dass von daher eine kapazitäts-orientierte Sperrzeit nicht (mehr) zu rechtfertigen ist.

**Tramlinien im Innenstadtbereich 1.Quartal 2005
Tagesganglinie Mo-Do Schule
Tramlinien 20/21 QS Hauptbahnhof Nord - Karlstraße (Richtung Karlstraße)**



Quelle: MVG, VB-V21

Quelle

/1/ http://www.ba-muenchen.info/planref/Nahverkehr-2006/OENV-Anlage_6.pdf

/2/ http://www.ba-muenchen.info/planref/Nahverkehr-2006/OENV-Anlage_8.pdf

Dr. Georg Kronawitter, Stadtrat

Richard Quaas, Stadtrat

Dr. Reinhold Babor, Stadtrat